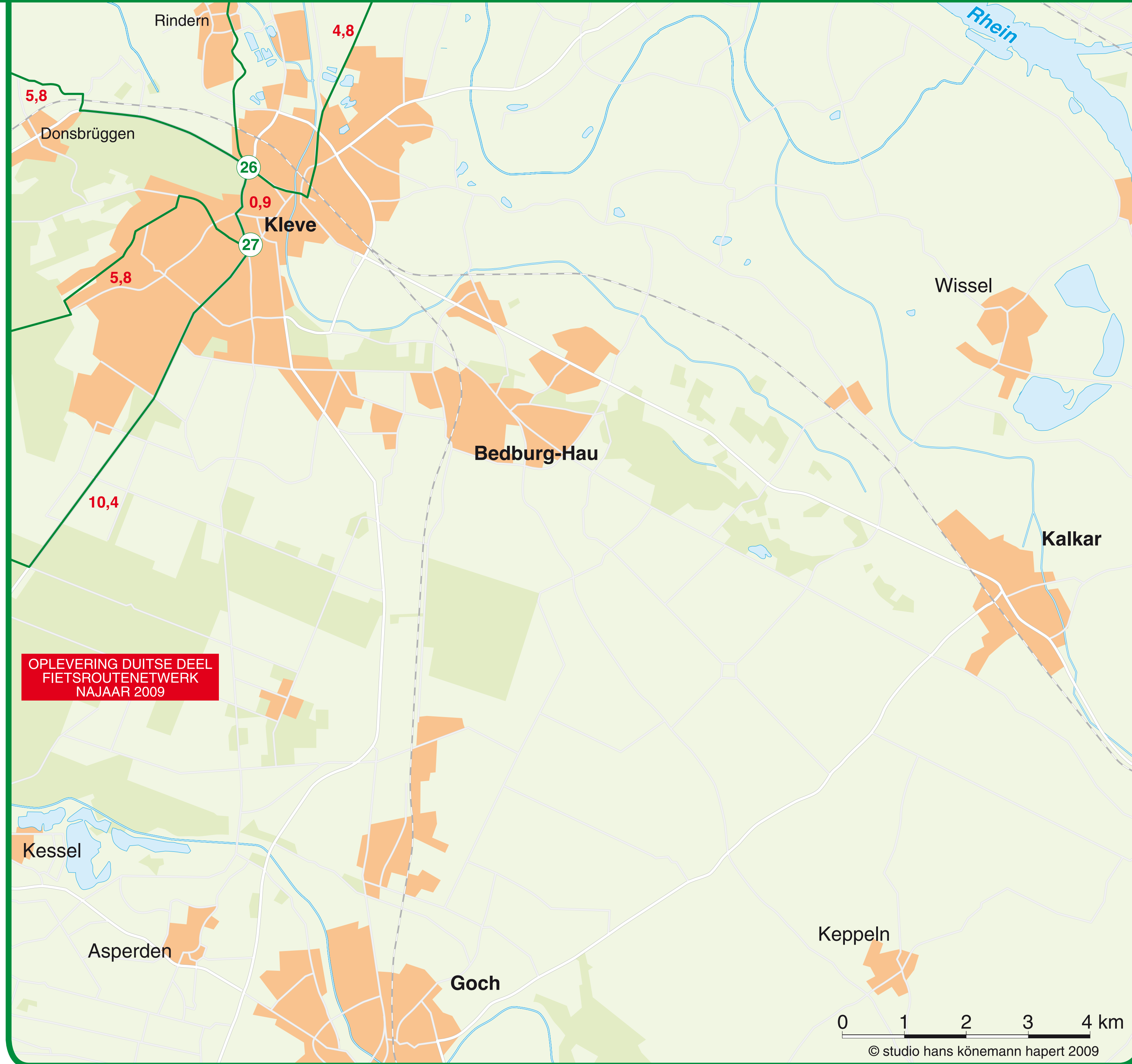



Fietsroutenetwerk Stadsregio Arnhem Nijmegen

www.lekkerfietsen.nl

Legenda


-  Fietsknooppunt
-  Fietsroute
-  Centrumverbinding
-  Afstand in km
-  Snelweg
-  Overige wegen
-  Spoorlijn
-  Rijksgrens
-  Veerpont



 **Het fietsroutenetwerk, hoe werkt het?**


- Op de fietsroutekaart ziet u verschillende nummers. Dit zijn de zogenaamde knooppunten.
- De afstand tussen de knooppunten is op de fietsroutekaart aangegeven.
- Onderweg volgt u de genummerde borden waarmee u van knooppunt naar knooppunt kunt fietsen.
- Bij elk knooppunt kunt u kiezen in welke richting u uw route wenst te vervolgen.
- U bepaalt zelf de route en het aantal kilometers dat u wilt fietsen.

Veel fietsplezier!

 **Das Fahrradrouetenetz, wie funktioniert's ?**

- Auf der Übersichtskarte sehen Sie eine Anzahl von Nummern, den sog. Knotenpunkten.
- Die Kilometerabstände zwischen den unterschiedliche Knotenpunkten sind auf der Karte vermerkt.
- Sie fahren den nummerierten Schildern nach, in Richtung des angegebenen Pfeils, von Knotenpunkt zu Knotenpunkt.
- An jedem Knotenpunkt können sie frei entscheiden, in welche Richtung Sie Weiterfahren möchten.
- Sie bestimmen selbst Ihre Fahrradroute und die gewünschte Kilometerzahl.

Viel Spaß beim Radfahren!

 **The cycle route network, how does the system work?**

- You will notice several numbers on the map. These are the "reference points".
- The distances between the different reference points are indicated on the map.
- Follow the numbered signposts in the direction of the arrow from reference point to reference point.
- At each reference point you can choose in which direction you wish to continue your cycle tour.
- You determine your own route and the number of kilometres you wish to cycle.

Have a fun cycle trip!

Colofon
 Copyright: Regionaal Bureau voor Toerisme KAN, 2009. Niets uit deze deelkaart mag worden overgenomen, op welke wijze dan ook, zonder voorafgaande schriftelijke toestemming van de copyrighthouder / uitgever.

Deze deelkaart is met de grootst mogelijke zorg samengesteld. Toch kan het voorkomen dat de werkelijkheid afwijkt van de informatie op deze deelkaart. Blijft u in alle gevallen de borden volgen.

Heeft u op- of aanmerkingen met betrekking tot de bewegwijzering, de route, de kaart of deze deelkaart, dan kunt u contact opnemen met:

Het Routebureau Stadsregio Arnhem Nijmegen van het Regionaal Bureau voor Toerisme.

0900 - 6070803
 15 cent per minuut

Opmerkingen kunnen ook gegeven worden via de website: www.lekkerfietsen.nl

Aansprakelijkheid ten aanzien van wijzigingen of onvolledigheden in de route worden niet aanvaard.